



作業内容

5つのグループに分かれています

厨房班

*旬の素材を使い、すべて手作りで、お野菜たっぷりの“愛情弁当”が人気。

お菓子班

*身体にやさしい材料を使い、美味しくてニコニコするお菓子を作っています。

手芸班

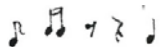
*刺繍・さき織・糸紬・刺し子・羊毛フェルト・染・編物など豊富な作業にチャレンジ

化粧品班

*『心と体、ともに美しく。』そういった願いを込め、天然で上質な原料にこだわった化粧品を一つ一つ丁寧に手作りしています

歌声班

*区役所や社協での販売、弁当の配達、クローネコDM便配達、おちゃや一座など、笑顔で営業担当しています。



定員：40名

開所日：月曜日～金曜日（祝日開所）

時間：9時～16時

送迎：自主通所（状況に応じて送迎あり）

給食有（自己負担額：一日230円）

就労継続支援B型事業所とは・・・

一般企業で働くことが不安だったり困難である方に対して働く場所を提供します。
仕事を通して社会参加をし、自信と力がつけば一般就労への移行に向けて支援します。

《おちゃやマップ》



《アクセス》

地下鉄原駅より徒歩6分
名二環R302 天白川大橋南を西→北→西

〒468-0015

名古屋市天白区原1丁目813

Tel: (052) 806-3188 fax: (052) 853-9988

Mail: ochaya@khe.biglobe.ne.jp

http://www.cherish-care.co.jp/

本部：(有)チェリッシュ企画

〒468-0051 名古屋市天白区植田2丁目202

[Tel:\(052\)804-0755](tel:0528040755) fax:(052)800-9872

たのしく はたらく



おちゃや

就労継続支援B型事業所



昨日はできなかったことが

今日はできる。

そんな日々の積み重ねを大切に

みんなで成長し続けていきたいと考えています。